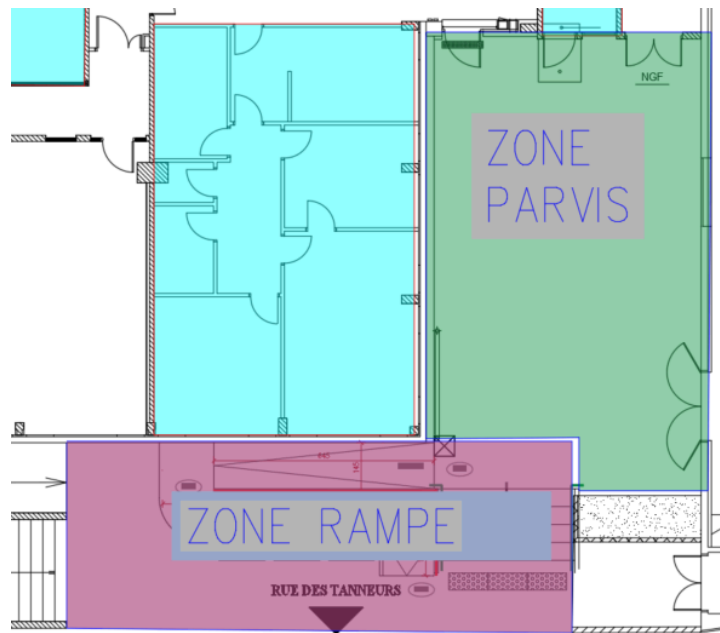


Accessibilité PMR - Université Tours
AdAp phase 2
Note détaillée planning DCE

Zone porte M - du 22/06/2026 au 17/07/2025



Nuisances sonores :

Travaux bruyants +++ :

- du 22/06 au 26/06 : période de démolition (zone rampe + zone parvis)

Travaux bruyants ++ :

- RAS

Travaux bruyants + :

- du 29/06 au 17/07 (perturbation "relative" car les travaux se situent en extérieur)

Impact sur flux des utilisateurs :

Durant cette période, les accès suivants seront perturbés :

- accès au bâtiment via la porte M
- issue de secours amphi

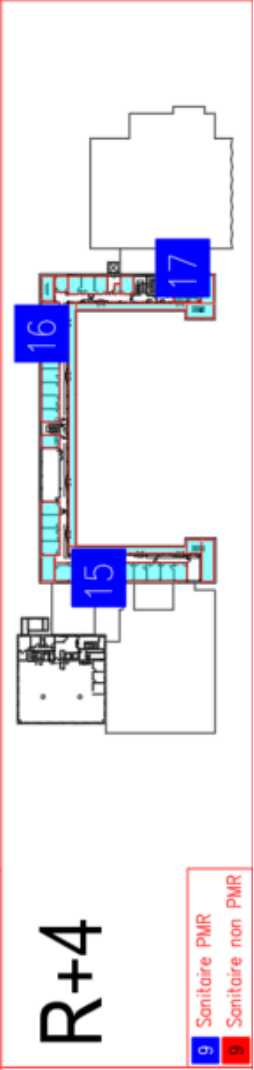
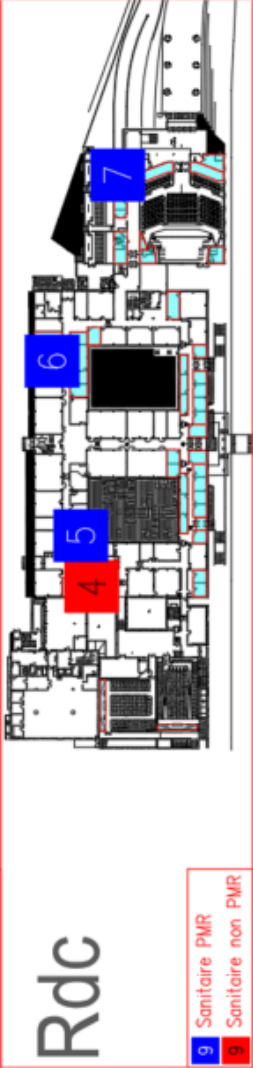
Nous recommandons de condamner l'accès au bâtiment via la porte M durant toute la période allant du 22/06 au 17/07.

Concernant l'usage de l'issue de secours, nous considérons que cette issue ne sera pas utilisable durant la période de démolition et de réalisation de l'asphalte.

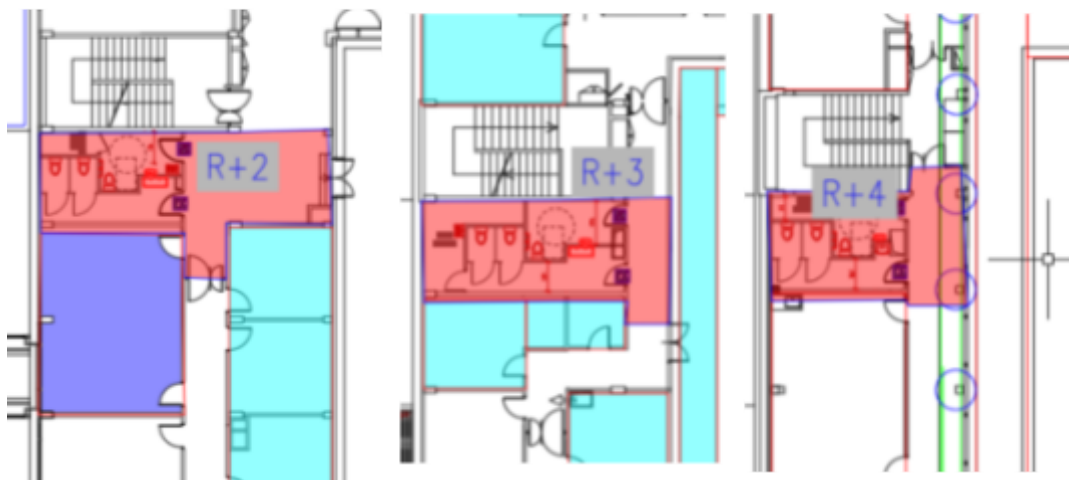
Ces 2 périodes correspondent aux dates suivantes :

- démolition du 22/06/2026 au 26/06/2026
- asphalte du 13/07/2026 au 17/07/2026

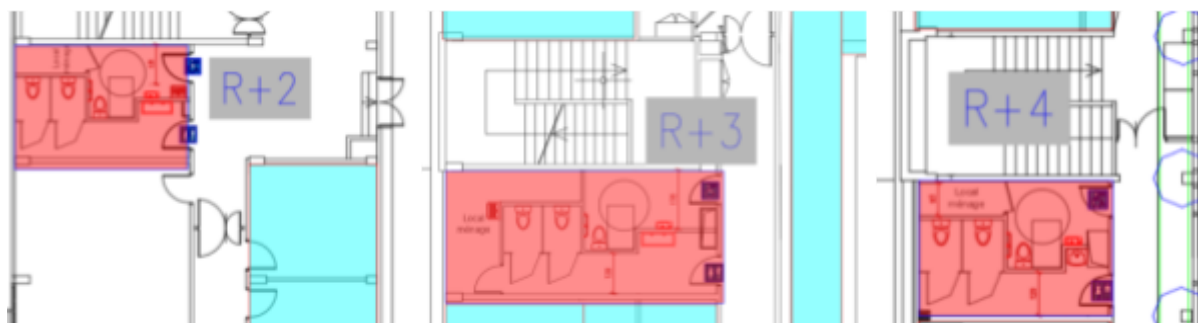
Entre ces 2 périodes, nous exigeons de l'entreprise qu'elle garantisse l'utilisation de l'issue de secours de l'amphi thelem.



Désamiantage période du 08/06 au 03/07



Reconstruction période du 06/07 au 04/09



Nuisances sonores :

Travaux bruyants +++ :

- du 13/07 au 24/07 : période de démolition/désamiantage

Travaux bruyants ++ :

- RAS

Travaux bruyants + :

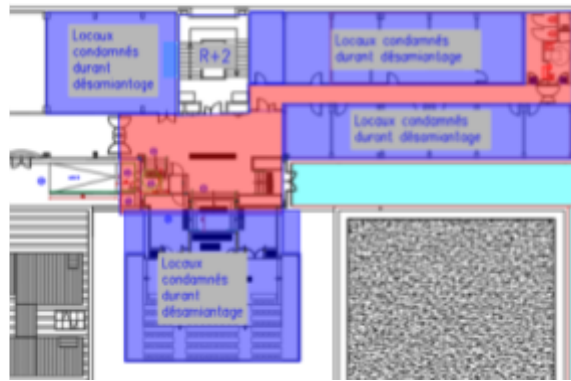
- du 06/07 au 04/09 reconstruction des sanitaires

Impact sur flux des utilisateurs :

2 périodes sont identifiables durant cette phase avec des impacts différents sur les utilisateurs :

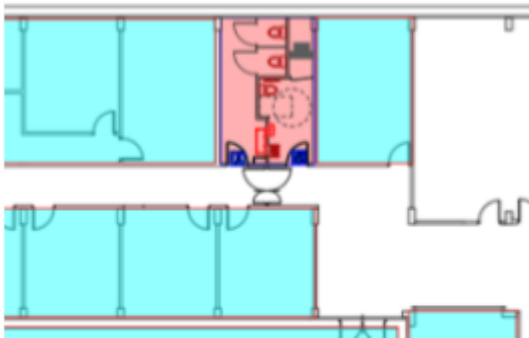
- phase désamiantage :
 - Les circulations présentes devant les zones sanitaires seront condamnées pour permettre l'installation des sas et zones de décontamination. Elles ne seront donc pas accessibles aux utilisateurs.
 - L'escalier 10 (SIMON) servira d'accès, son utilisation sera mutualisée avec les utilisateurs entre les niveaux R+2 et R+4. Il sera accessible sur les niveaux inférieurs aux utilisateurs
 - au R+2 : 2 locaux ne pourront être rendu accessibles pendant la période (l'activité afférente devra donc être déplacée)
- phase reconstruction :
 - Les circulations présentes devant les zones sanitaires seront libérées. Elles ne seront donc accessibles aux utilisateurs.
 - L'escalier 10 (SIMON) servira d'accès, et pourra être exploité par les utilisateurs car il n'aura qu'un usage d'approvisionnement pour le chantier. Il peut être imposé aux entreprises de procéder aux approvisionnements en dehors des horaires de forte affluence (entre 7H et 8H par exemple)

**Désamiantage + démolition sanitaire 12 amphi Roger période
du 08/06 au 03/07**



**reconstruction amphi ROGER
période du 06/07 au 17/07**

**reconstruction sanitaire 12 période
du 06/07 au 04/09**



Nuisances sonores :

Travaux bruyants +++ :

- du 13/07 au 24/07 : période de démolition/désamiantage

Travaux bruyants ++ :

- RAS

Travaux bruyants + :

- du 06/07 au 04/09 reconstruction des sanitaires

Impact sur flux des utilisateurs :

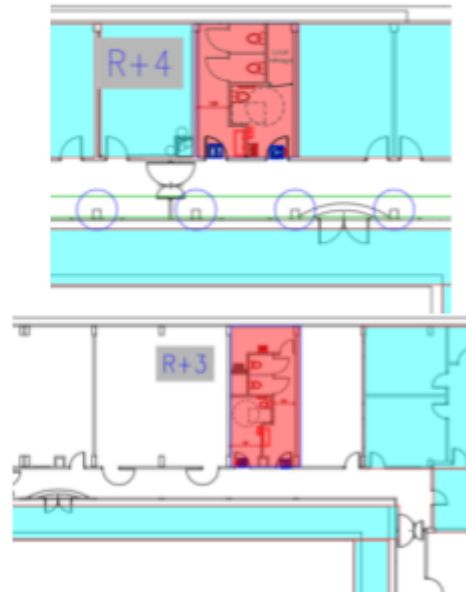
2 périodes sont identifiables durant cette phase avec des impacts différents sur les utilisateurs :

- phase désamiantage et démolition :
 - pour limiter la durée des nuisances, la phase de démolition devant l'amphi Roger et le désamiantage du sanitaire 12 sera mutualisée
 - L'escalier 11 (FORMIDABLE) servira d'accès, Son utilisation sera mutualisée avec les utilisateurs entre les niveaux R+2 et R+4. Il sera accessible sur les niveaux inférieurs aux utilisateurs
 - au R+2 : 2 locaux ne pourront être rendu accessibles pendant la période (l'activité afférente devra donc être déplacée)
 - l'évacuation en cas d'incendie sera à traiter
- phase reconstruction :
 - Les circulations présentes devant les zones sanitaires seront libérées. Elles ne seront donc accessibles aux utilisateurs.
 - L'escalier 11 (FORMIDABLE) servira d'accès, et pourra être exploité par les utilisateurs car il n'aura qu'un usage d'approvisionnement pour le chantier. Il peut être imposé aux entreprises de procéder aux approvisionnements en dehors des horaires de forte affluence (entre 7H et 8H par exemple)

Désamiantage période du 08/06 au 03/07



reconstruction période du 06/07 au 04/09



Nuisances sonores :

Travaux bruyants +++ :

- du 08/06 au 03/07 : période de démolition/désamiantage

Travaux bruyants ++ :

- RAS

Travaux bruyants + :

- du 06/07 au 04/09 reconstruction des sanitaires

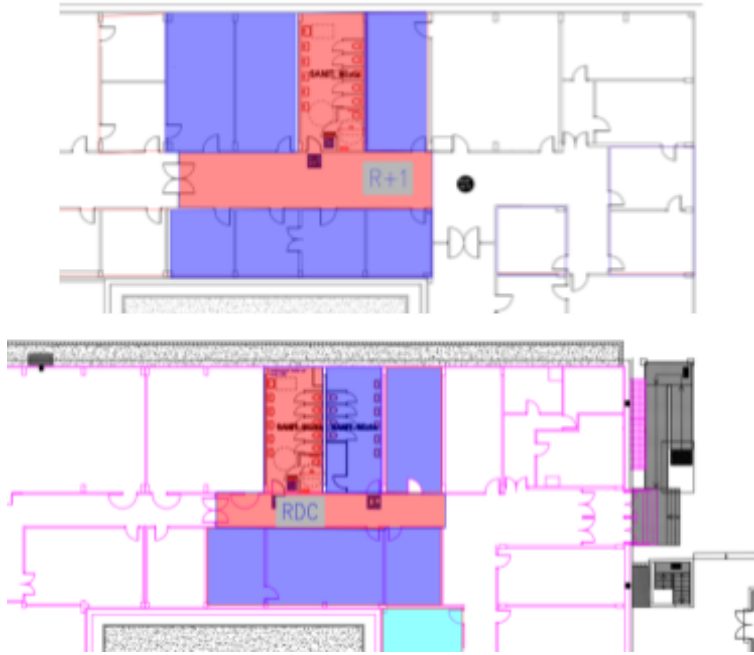
Impact sur flux des utilisateurs :

2 périodes sont identifiables durant cette phase avec des impacts différents sur les utilisateurs :

- phase désamiantage :
 - Les circulations présentes devant les zones sanitaires seront condamnées pour permettre l'installation des sas et zones de décontamination. Elles ne seront donc pas accessibles aux utilisateurs.
 - L'escalier 11 (FORMIDABLE) servira d'accès, son utilisation sera mutualisée entre les niveaux R+2 et R+4. Il sera accessible sur les niveaux inférieurs aux utilisateurs
 - l'évacuation en cas d'incendie sera à traiter
- phase reconstruction :
 - Les circulations présentes devant les zones sanitaires seront libérées. Elles seront donc accessibles aux utilisateurs.
 - L'escalier 11 (FORMIDABLE) servira d'accès, et pourra être exploité par les utilisateurs car il n'aura qu'un usage d'approvisionnement pour le chantier. Il peut être imposé aux entreprises de procéder aux approvisionnements en dehors des horaires de forte affluence (entre 7H et 8H par exemple)

Zone sanitaires 10-6 - du 29/06/2026 au 18/09/2026

Désamiantage période du 29/06 au 28/08



Reconstruction période du 31/08 au 18/09



Nuisances sonores :

Travaux bruyants +++ :

- du 29/06 au 28/08 : période de démolition/désamiantage

Travaux bruyants ++ :

- RAS

Travaux bruyants + :

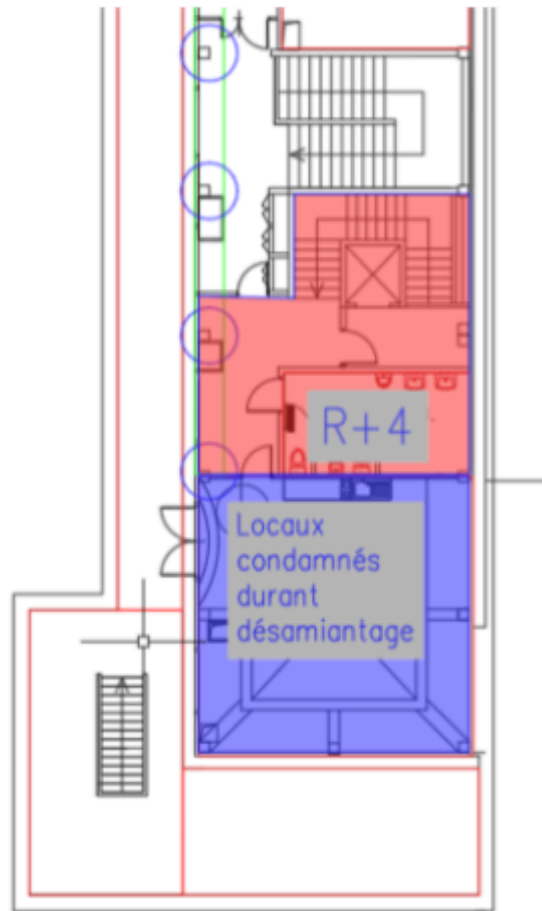
- du 31/08 au 18/09 reconstruction des sanitaires

Impact sur flux des utilisateurs :

2 périodes sont identifiables durant cette phase avec des impacts différents sur les utilisateurs :

- phase désamiantage :
 - Les circulations présentes devant les zones sanitaires seront condamnées pour permettre l'installation des sas et zones de décontamination. Elles ne seront donc pas accessibles aux utilisateurs.
 - L'escalier 11 (FORMIDABLE) servira d'accès, pour l'évacuation des matériaux du R+1
 - les locaux identifiés en violet ne pourront être rendu accessibles pendant la période (l'activité afférente devra donc être déplacée)
 - l'évacuation en cas d'incendie sera à traiter pour le R+1
- phase reconstruction :
 - Les circulations présentes devant les zones sanitaires seront libérées. Elles seront donc accessibles aux utilisateurs.
 - L'escalier 11 (FORMIDABLE) servira d'accès, et pourra être exploité par les utilisateurs car il n'aura qu'un usage d'approvisionnement pour le chantier. Il peut être imposé aux entreprises de procéder aux approvisionnements en dehors des horaires de forte affluence (entre 7H et 8H par exemple)

Désamiantage période du 06/07 au 28/08



Nuisances sonores :

Travaux bruyants +++ :

- du 13/07 au 17/07 : période de démolition/désamiantage

Travaux bruyants ++ :

- RAS

Travaux bruyants + :

- du 31/08 au 12/09 reconstruction des sanitaires

Impact sur flux des utilisateurs :

2 périodes sont identifiables durant cette phase avec des impacts différents sur les utilisateurs :

- phase désamiantage :
 - Les circulations présentes devant les zones sanitaires seront condamnées pour permettre l'installation des sas et zones de décontamination. Elles ne seront donc pas accessibles aux utilisateurs.
 - L'escalier 13 (du matin) servira d'accès, pour l'évacuation des matériaux
 - au R+4 : la salle de pause ne sera pas accessible pendant la période (l'activité afférente devra donc être déplacée)
 - l'évacuation en cas d'incendie sera à traiter pour le R+1
- phase reconstruction :
 - Les circulations présentes devant les zones sanitaires seront libérées. Elles ne seront donc accessibles aux utilisateurs.
 - L'escalier 13 (Du Matin) servira d'accès, et pourra être exploité par les utilisateurs car il n'aura qu'un usage d'approvisionnement pour le chantier. Il peut être imposé aux entreprises de procéder aux approvisionnements en dehors des horaires de forte affluence (entre 7H et 8H par exemple)